

Brug af trafiksimulering til planlægning af broarbejde

V/ civilingeniør Rasmus N. Albrink

Dagsorden

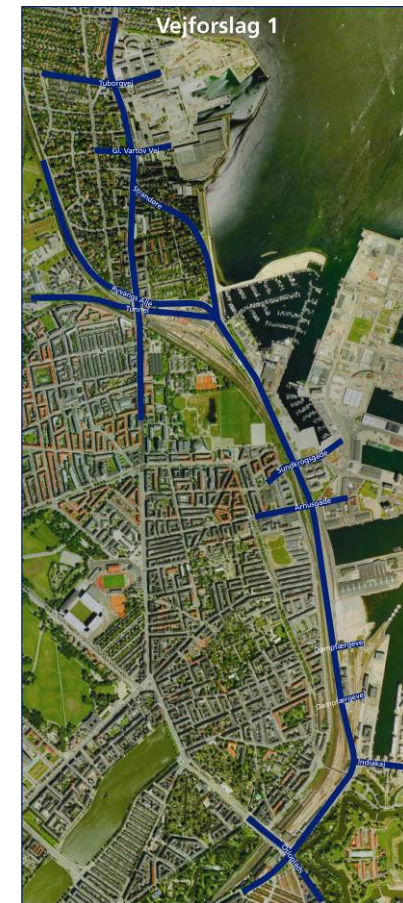
- Hvad er trafiksimulering ?
- Anvendelse af trafiksimulering til planlægning af brovedligeholdssarbejde ved Avedøre Havnevej
- Anvendelse af trafiksimulering til planlægning af brovedligeholdssarbejde ved Vilsundbroen
- Opsamling

Simulering - et nyt planlægningsværktøj



Eksempler på modeller

- Overordnet planlægning
- Konsekvensvurderinger
- Beslutningsgrundlag



Godt planlægningsværktøj til brovedligeholdelsesarbejde

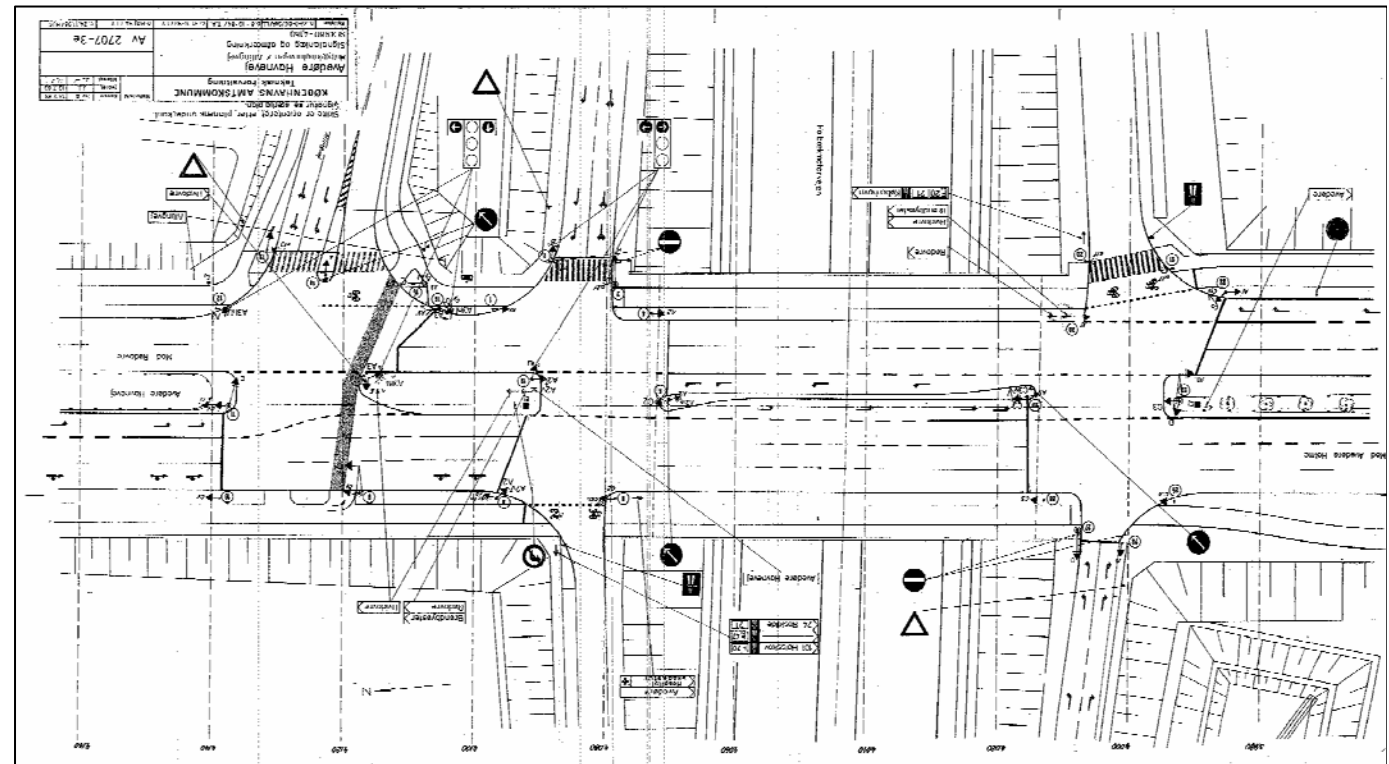
- Traditionelle metoder til kapacitetsberegning har svært ved at håndtere situationer tæt på kapacitetsgrænsen.
- Svært eller umuligt at beregne komplekse vejanlæg.

Fordele ved trafiksimulering i forbindelse med brovedligeholdelsesarbejde:

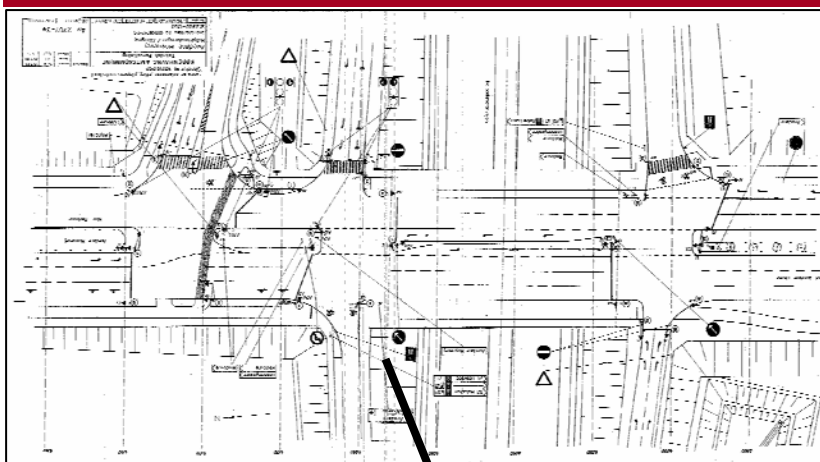
- Følge trafikafviklingen over tid – hvor er problemerne ?
- Vejanlæggets/broens geometri inddrages
- Ét anlæg i forhold til netværket
- Optimering af trafikafvikling i anlægsperioden/løsning
- Resultaterne præsenteres visuelt

Avedøre Havnevej

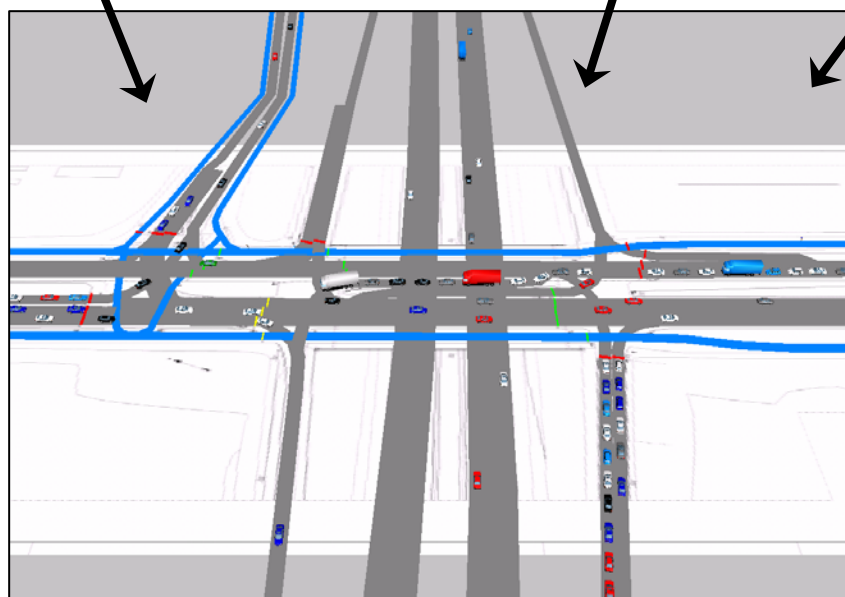
- Motorvejsbro over Holbækmotorvejen.
- 7 kørespor + cykelsti og fortov.



Udgangspunkt

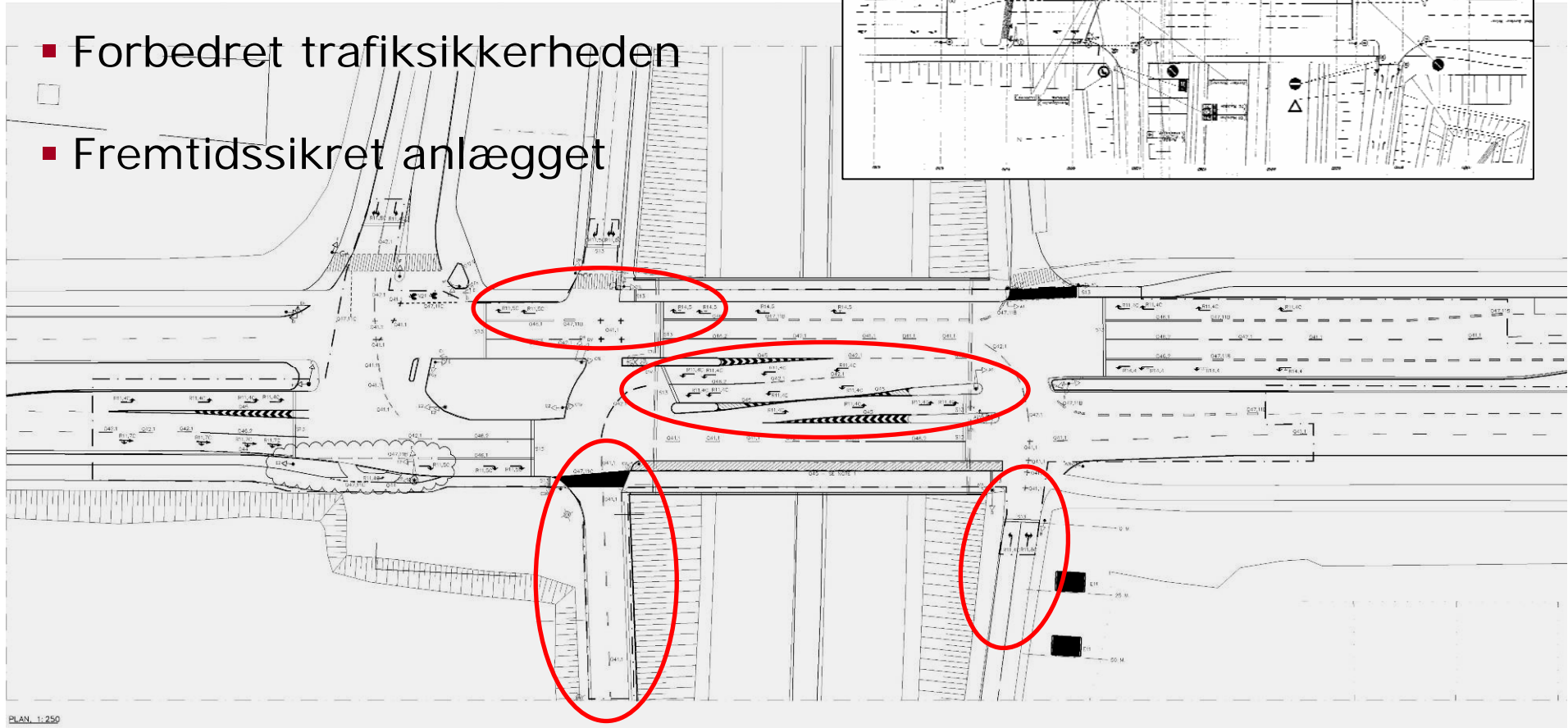
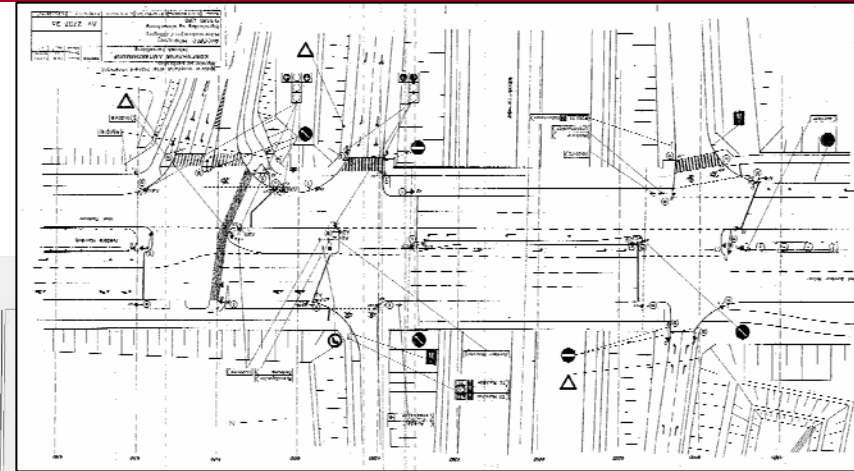


Krydstælling



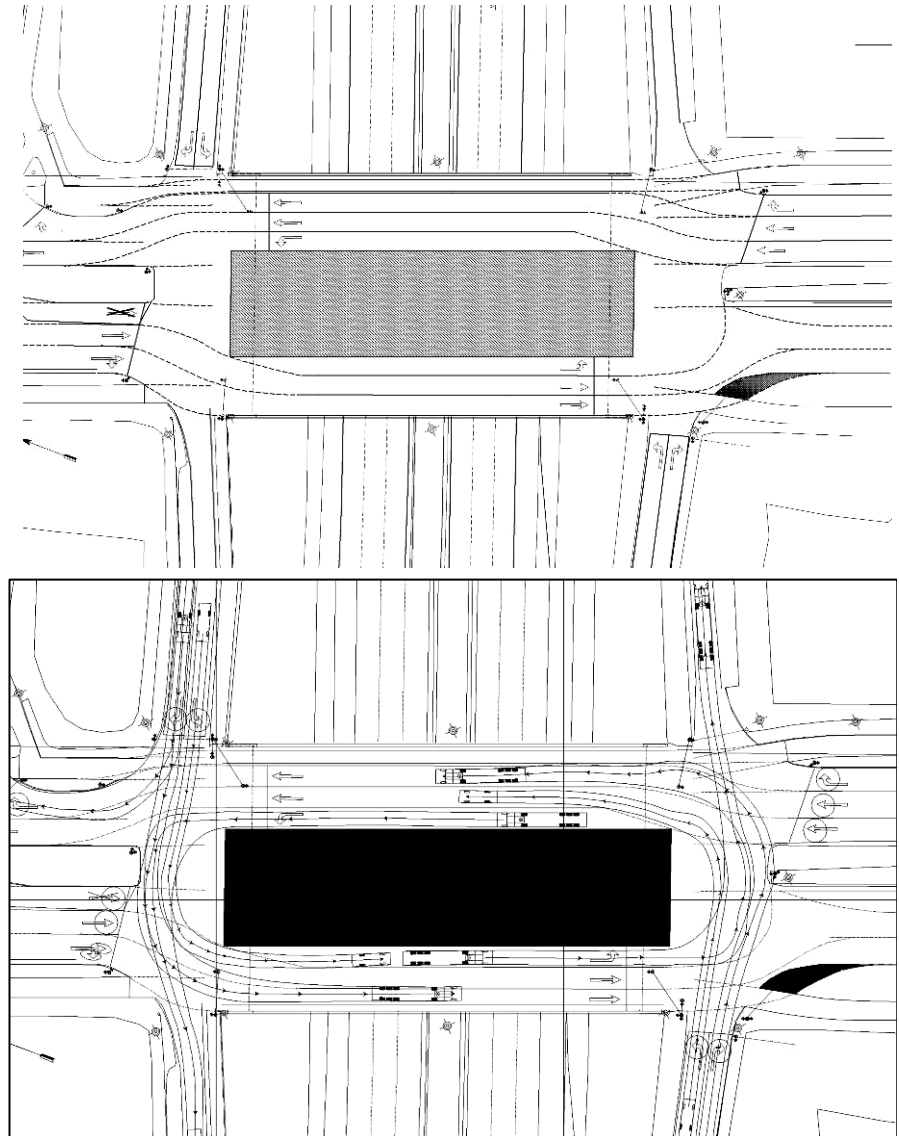
Fremtidige udformning

- Geometri er ændret
- Forbedret fremkommeligheden
- Forbedret trafiksikkerheden
- Fremtidssikret anlægget



Etaper for brovedligeholdelsesarbejdet

- Arbejdet blev udført gennem 4 etaper
- Dialog om arbejdsområder/felter
- Fastlæggelse af geometri
- Kapacitetsanalyse
 - Nye signalindstillinger til de enkelte faser



Vilsundbroen

- Rute 26 – krydsning af Limfjorden
- Det ene kørespor blokeres for trafik på en 150 meter lang strækning, som ligger 150 meter vest for krydset ved Skyumvej.
- Midlertidig signalregulering

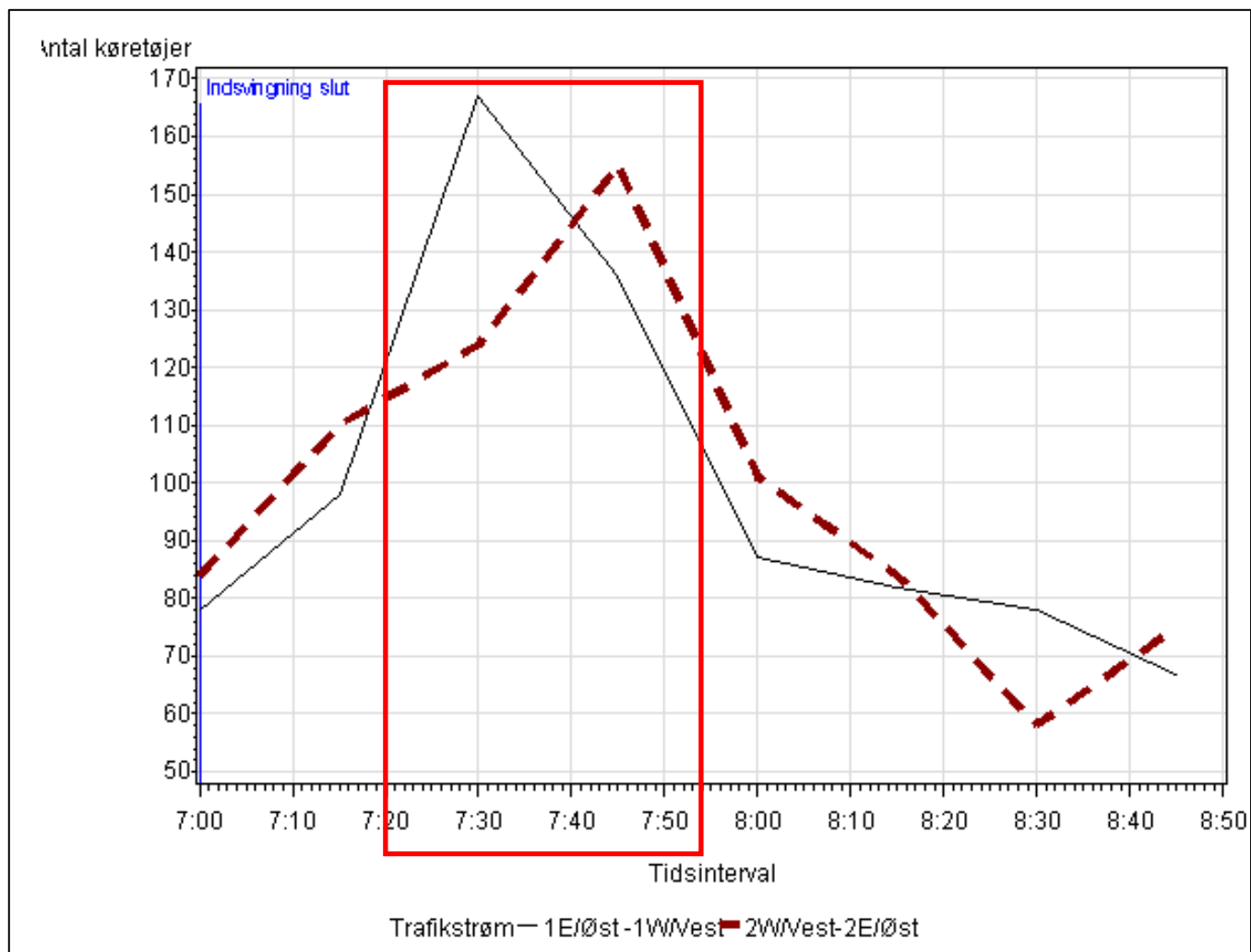


RAMBOLL

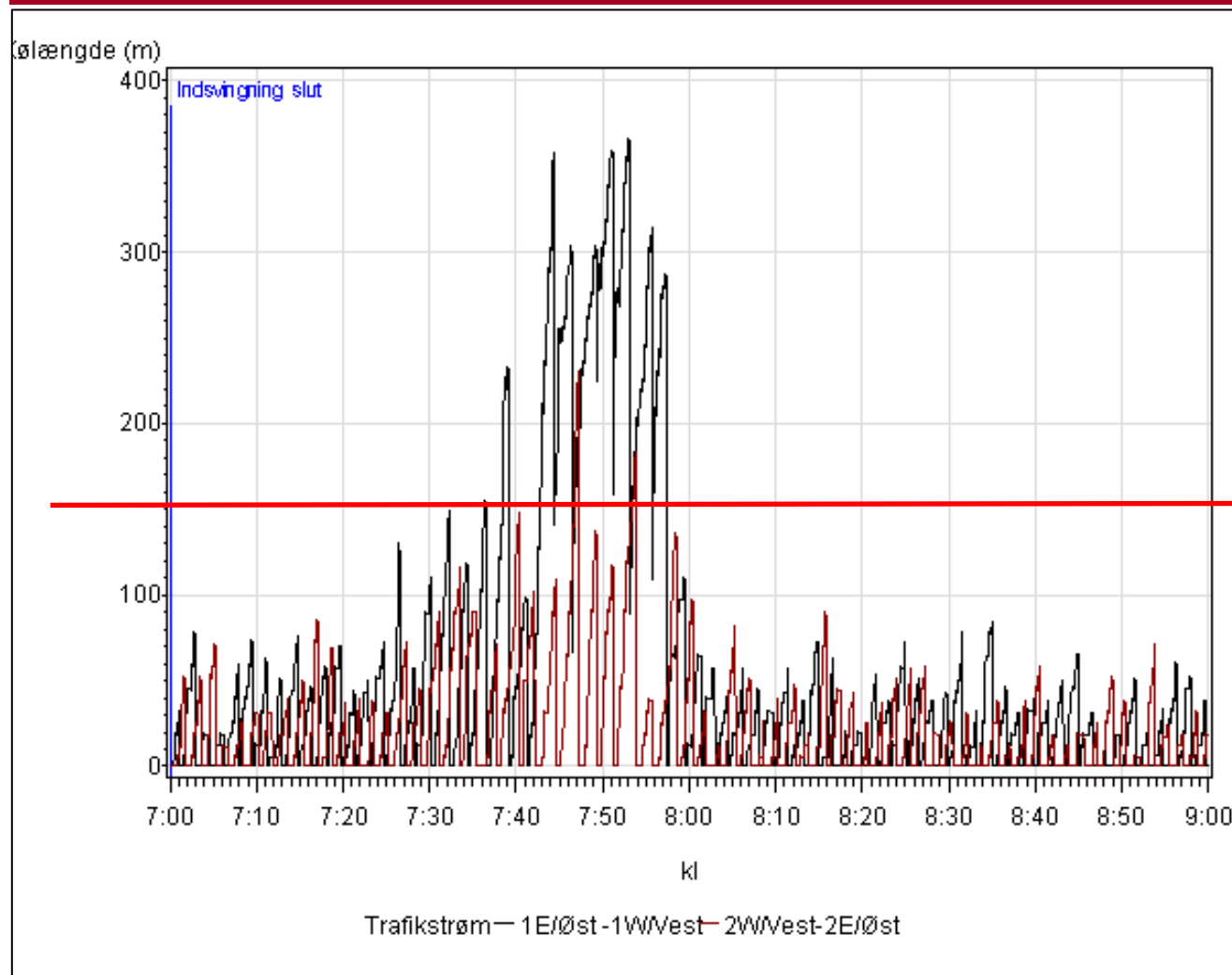


Rambøll Nyvig - helhedsorienteret trafik- og byudvikling

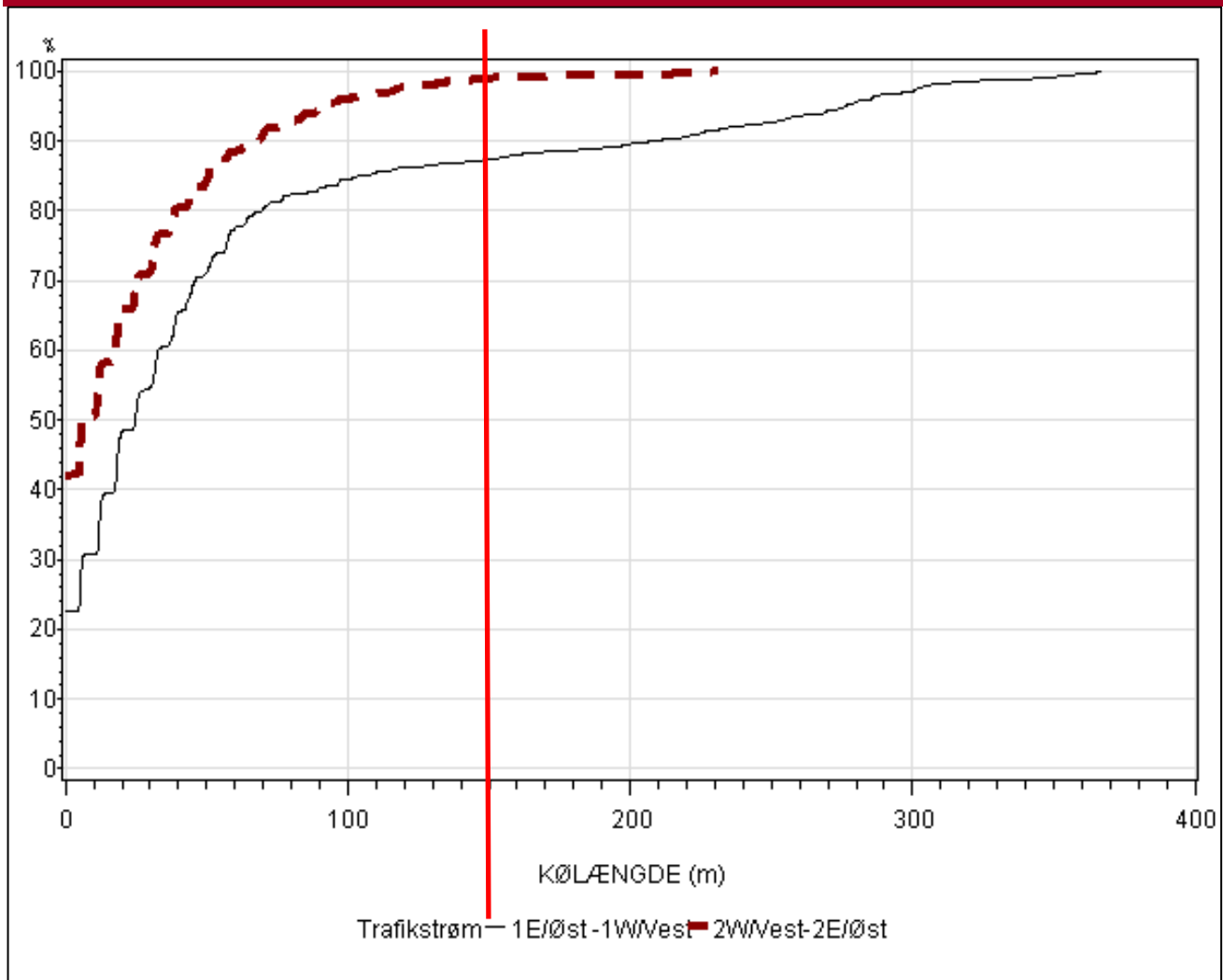
Trafik morgenspidsperiode



Morgenspidsperiode – variation i kølængde



Morgenspidsperiode – fordeling af kølængde



Opsamling

- Godt værktøj til planlægning af brovedligeholdelsesarbejdet.
- Mindsker de trafikale gener i forbindelse med brovedligeholdelsesarbejde.
- Fremtidssikre broens trafikale funktion.

Spørgsmål ?